



# Bramster AC200 DTM

Sterownik GSM do automatyki wjazdowej

Podręcznik użytkownika firmware: V2.2

sonfy



## AC200 DTM-F

**Spis treści: Bramster AC200 DTM-F**

1. Główne cechy sterownika.
2. Pierwsze kroki.
3. Funkcje sterownika.
4. Raport SMS
5. Sygnalizacja diodami LED
6. Lista komend SMS
7. Dane techniczne DW (Zasilanie, Pobór prądu, Wymiary).
8. Wersja w obudowie IP-65 (odporność na wodę).
9. Instalacja i obsługa aplikacji Android
10. Instalacja i skróty w aplikacji iPhone (iOS).
11. Konfigurator ON/OFF line



# AC200 DTM-F

## Ekonomiczne i niezawodne rozwiązanie

– zapomnij o pilotach, powitaj wygodę !

Dzięki technologii CLIP (sygnał dzwonka) otwierasz bramę bez ponoszenia żadnych opłat! Doskonały dla osób prywatnych, wspólnot mieszkaniowych, firm czy obiektów przemysłowych. Pełna kompatybilność: Działa równoległe z Twoimi istniejącymi pilotami radiowymi, nie zakłócając ich pracy.

### Cechy

- Zastępuje 200 tradycyjnych pilotów radiowych.
- Wyjście sterujące przekaźnik sygnałowy COM/NO 1A
- Zasilanie: auto-polaryzacja i detekcja : AC/DC zakres 8V ÷ 38V
- Zabezpieczenie Ppp 10/1000us 400W
- Wbudowane USB.
- Sterowanie sygnałem dzwonka oraz SMS
- Tryb prywatny, publiczny, DTMF, DJN - “długo jak naciskasz”
- Ustawienie czasu działania przekaźnika od 1 do 99998 sek.
- Ustawienie przekaźnika Toggle (Bistabilny) włącz/wyłącz.
- Obsługa krótkich kodów USSD, zdalny stan konta, zasilenia, pakiety.
- Import/export listy numerów i ustawień (JSON edycja w notatniku, import do Microsoft Excel)

### Zarządzanie sterownikiem

- Konfigurator <https:sonfy.pl/panel>
- Klasyczne SMS-y.
- Aplikacja dla systemów Android
- Aplikacja skrótów dla iPhone.



### Ważne Informacje Techniczne i Słowniczek

- Sprawy nazewnictwa: Kiedy w dalszej części instrukcji czytasz, że moduł "otwiera bramę" lub "steruje bramą", w praktyce oznacza to krótkotrwałą aktywację wbudowanego wewnątrz przekaźnika, który to wysyła prądowy sygnał do posiadanej przez Ciebie automatyki bramowej.
- Kod Dostępu – Podstawowy, 4-znakowy kod zabezpieczający (fabrycznie ABCD), którym należy poprzedzić każdą wysyланą komendę SMS. Zabezpiecza on cały Twój system przed wprowadzeniem modyfikacji przez osoby niepowołane. (Dla przykładu: w komendzie SMS ABCD REPORT – człon "ABCD" to właśnie ten kod dostępu).

#### 1. Właściwe Przygotowanie Karty SIM

Aby komunikacja przebiegała w pełni bezawaryjnie, przed umieszczeniem pchетки w urządzeniu, włóż ją na chwilę do standardowego telefonu komórkowego i zadbaj o poniższe detale:

- Najlepszym i najbardziej przewidywalnym wyborem do zastosowań bramowych jest profilowana karta typu Pre-Paid (na kartę).
- Żądanie kodu PIN musi zostać w ustawieniach bezwzględnie wyłączone.
- Poczta głosowa musi zostać u operatora w 100% dezaktywowana.
- Płatne powiadomienia sieciowe oraz przekazywanie połączeń powinny być wyłączone.

#### 2. Wymagania Zasilania i Instalacja

- Elastyczność napięcia: Prąd stały (DC) lub prąd zmienny (AC) w bardzo szerokim i bezpiecznym zakresie: od 8V do 37V.
- Wydajność zasilacza: Cały układ cechuje się ultra-oszczędnym poborem rzędu 5mA (prąd spoczynkowy), jednak dla prawidłowego strzału modemu upewnij się, że Twoje zasilanie zapewnia prąd rozruchowy na poziomie ok. 700mA.
- Biegunowość: Montuj w ciemno! Inteligentny sterownik samoczynnie i bezpiecznie rozpoznaje biegunowość podłączonych przewodów (AC/DC).
- Odległość ochrony: Dla wyeliminowania szkodliwych pętli i zakłóceń z fali magnetycznej, sam sterownik oraz jego dokręcana antena muszą znajdować się co najmniej 15-20 cm z dala od pracującego silnika i głównej puszkii napędu bramy.



## AC200 DTM-F

**Główne Funkcje Sterownika Bramy****1. Zadzwoń i Wjedź (Sterowanie CLIP)**

Dostępne w trybie prywatnym i publicznym.

Funkcja ta to najwygodniejszy sposób na darmowe sterowanie bramą za pomocą standardowego połączenia telefonicznego (tzw. "puszczenie dzwonka").

- Jak to działa: Moduł natychmiastowo rozpoznaje dzwoniący numer na ukrytej w nim karcie SIM. Zamiast nawiązywać połączenie, sterownik samoczynnie je zrzuca (odrzuca) i od razu załącza przekaźnik bramy na standardowe 2 sekundy. Jako że fizyczne połączenie nie jest realizowane, otwarcie jest całkowicie bezpłatne dla użytkownika!
- Tryb prywatny: Aby móc wjechać, Twój numer musi zostać wcześniej autoryzowany (dodany przez administratora) w pamięci urządzenia. Wyłącznie wpisane osoby fizycznie otworzą szlaban.
- Tryb publiczny: Urządzenie zostaje otwarte dla wszystkich gości. Każdy telefon komórkowy wykonujący połączenie na urządzenie natychmiast spowoduje otwarcie bramy.

**2. Sterowanie Klawiaturą Tonową (DTMF)**

Dostępne w trybie prywatnym i publicznym.

Najskuteczniejsza funkcja wtedy, gdy wjeżdżasz pojazdem ponadgabarytowym lub po prostu potrzebujesz potrzymać zaporę otwartą odrobinę dłużej.

- Tak długo jak naciskasz – brama czuwa: Po standardowym zadzwonieniu, urządzenie tym razem nawiąże z Tobą połączenie i zasygnalizuje ("pik"), że jest gotowe do wydawania poleceń tonowych. Z okna dialera na bieżącym połączeniu, naciśnięcie klawisza 1 pobudzi bramę by otworzyła się na 2 sekundy. Jeśli naciśniesz 1 po raz kolejny przed upływem tego czasu – przekaźnik przedłuży impuls.
- (Z uwagi na bezpieczeństwo modułu, połączenie sterujące jest limitowane i po nieprzerwanych 30-sekundach w trybie DTMF nastąpi nałożenie na nie blokady ze strony Bramstera, dając pewność przed zawieszeniem i długimi rachunkami).

**7. Postaniec**

Bądź zawsze na bieżąco. Komenda "Pościa" to aktywny alarm powiadamiający w formie powracającego SMS'a.

- System przesyła osobie nadzorującej dokładne odzwierciedlone w czasie raporty o tym jak brzmi zrzut z numeru telefonu wykonującego połączenie i dokładnie o jakiej godzinie on tę posesję otworzył. (Uwaga! Opcja ta dedykowana jest raczej krótkotrwałym procesom i z definicji ustaje samoczynnie od razu po fizycznym resecie zasilania z urządzenia lub wysłania przez Ciebie dedykowanej dyspozycji wyłączenia. Wymaga podania wyraźnej komendy, by włączyć ją z powrotem).



Komendy SMS- wysłać na numer karty SIM w urządzeniu.  
Poniższe komendy SMS zostały podane z użyciem kodu fabrycznego [ABCD]

**\*\*Timing\*\***: 200ms ON / 350ms OFF (1 błysk = ~550ms)

Aktywność	GSM	STA
Zalogowany.	1 błysk co 3 sek.	Nie świeci.
Przychodzący SMS bez kodu /CLIP	1 błysk co 3 sek.	1 błysk długi.
Dodanie/usunięcie użytkownika.	1 błysk co 3 sek.	2 błyski.
Słaby Zasięg [poniżej 45%]	2 błyski szybkie i 1 długi.	2 błyski szybkie i 1 długi.
Niezalogowany.	1 błysk co 1 sek.	Świeci.
Raporty wysyłanie.	1 błysk co 3 sek.	5 błyskaów
Reset kodu dostępu na fabryczny.	1 błysk co 1 sek.	3 wolne błyski.
Błąd karty SIM	1 błysk co 1 sek.	Nie świeci.

Parametry graniczne SMS- przekroczenie włącza blokadę na 45 sekund dla numeru wysyłającego.

- Komendy REPORT i USER z odpowiedzią SMS do 5 na minutę.
- Komendy pozostałe do 10 na minutę.
- SMS o dowolnej treści typu: spam, reklamy itd bez limitu. (są natychmiast kasowane)

Komendy SMS- wysłać na numer karty SIM w urządzeniu.  
Poniższe komendy SMS zostały podane z użyciem kodu  
fabrycznego [ABCD]

Treść SMS wysłanego do sterownika podstawowa obsługa zdalna	Reakcja sterownika na otrzymanym SMS.
ABCD ADD numer	Dodanie numeru użytkownika w trybie standard np. ABCD ADD 793557357
ABCD DEL numer	Usunięcie numeru użytkownika w obu trybach np. ABCD DEL 793557357
ABCD USER numer	Sprawdza czy numer znajduje się na liście np. ABCD USER 793557357
ABCD CODE A1B2	Zmiana kodu dostępu na np. A1B2 (możesz wprowadzić A-Z , 0-9)
ABCD REPORT	Przesyła aktualny stan urządzenia SMS-em.
Treść SMS wysłanego do sterownika funkcje zaawansowane	Reakcja sterownika na otrzymanym SMS. Uwaga: więcej ustawień jest dostępne <a href="https://sonfy.pl/panel">https://sonfy.pl/panel</a>
ABCD OPEN CLIP	Włącza Tryb: publiczny. Sterowanie: CLIP steruje dowolny numer.
ABCD CLOSE CLIP	Włącza Tryb :prywatny. Sterowanie: CLIP steruje tylko numer z listy.
ABCD OPEN DTMF	Włącza Tryb: publiczny. Sterowanie: DTMF steruje dowolny numer.
ABCD OPEN DTMF	Włącza Tryb: prywatny. Sterowanie: DTMF steruje tylko numer z listy.
ABCD USSD KOD	Np. ABCD USSD *100# przykładowe wykonanie krótkiego kodu USSD
ABCD ON czas [s]	Zmienia czas włączania wyjścia od 1 do 99998 sekund
ABCD TOGGLE ON	Włącza sterowanie ON/OFF
ABCD TOGGLE OFF	Wyłącza sterowanie ON/OFF Uwaga ustawia czas włączenia na 1 sek
ABCD CON numer	Włączanie zdalnej kontroli akcji wyjścia
ABCD CON OFF	Włączanie zdalnej kontroli akcji wyjścia



## AC200 DTM-F

**Przykładowy Raport SMS**

Bramster AC200 DTM-F

Poziom GSM: 74%

Uzytkownicy: 0/200

Tryb: Publiczny

Sterowanie: CLIP SMS

OUT czas zalaczenia: 00h:00m:02s

[www.sonfy.pl](http://www.sonfy.pl)

**Szczegółowy opis pól**

- Bramster AC 200 DTM-F Nazwa urządzenia.
- GSM:70% Poziom sygnału GSM im wyższy tym lepiej.
- Użytkownicy: liczba zajętych miejsc / Maksymalna pojemność wolnych.
- Tryb: Prywatny - np. dostęp do sterowania bramą. Tylko numery z listy uprawnionych
- Sterowanie - na jaki rodzaju sygnału reaguje.
- Włączy OUT na: 00h:00m:12s czas załączenie przekaźnika ( max do 27h:46m:38s) System pokazuje także ile pozostało czasu do wyłączenia.
- [www.sonfy.pl](http://www.sonfy.pl) Stopka informacyjna.



### Dane techniczne.

- Zasilanie: 8V ÷ 38V AC/DC [prąd stały/ zmienny]
- Pobór prądu: 5mA. [prąd rozruchu min. 700mA ]
- Karta SIM: [nano]
- Antena GSM: 2G/4G IPX przewód 15 cm.
- Warunki pracy: - 20°C ÷ +85°C
- Wymiary obudowy: 49 x 50 x 12 [mm] d.s.w
- Wyjście przekaźnikowe 1A/30V DC
- Wydajność: do 12 sterowań w ciągu 60 sek.
- Ilość numerów sterujących: 200
- Długość każdego numeru min. 5 max 9 cyfr.
- Czas zadziałania przekaźnika 2 sek.
- Klasa szczelności IP-65
- Przyłącza rozłączne: 0.3 ÷ 2.2 [mm]
- Zastępuje 200 pilotów radiowych.
- Kod dostępu 4 znaki (cyfry lub litery)

### Opis płytki sterownika.

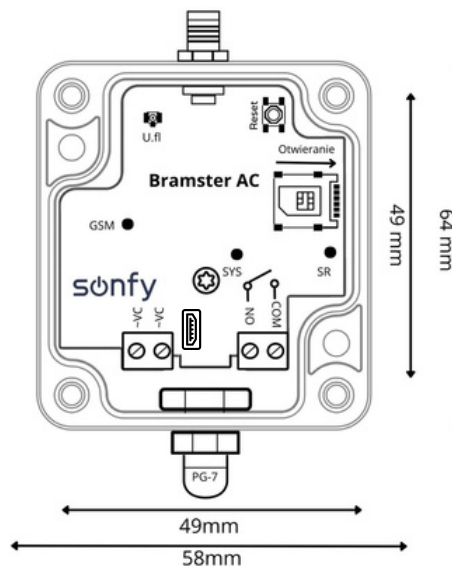
- VC~ VC~ zasilanie.
- IP-1 USB gniazdo programowania
- COM/NO styki przekaźnika.
- SIM złącze karty SIM.
- GSM status GSM.
- SYS status sterownika.
- SR sygnalizacja przekaźnika
- Reset sterownika.
- U.fl gniazdo IPX/SMA
- Złącze micro USB 2.0



Ochrona IP65 oznacza, że urządzenie jest całkowicie chronione przed pyłem oraz przed strumieniem wody pod niskim ciśnieniem z dowolnego kierunku.

### Opis płytki sterownika

- VC~ VC~ zasilanie.
- IP-1 USB gniazdo programowania.
- COM/NO styki przekaźnika.
- SIM złącze karty SIM.
- GSM status GSM.
- SYS status sterownika.
- SR sygnalizacja przekaźnika
- Reset sterownika.
- U.fl gniazdo IPX/SMA
- Złącze micro USB 2.0



### Dane techniczne

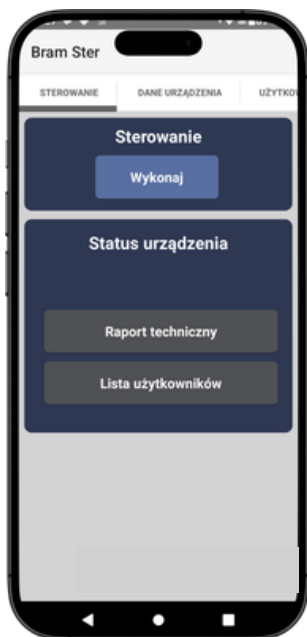
- Zasilanie: 8V ÷ 37V AC/DC [prąd stały/ zmienny]
- Pobór prądu: 5mA. [prąd rozruchu min. 700mA]
- Karta SIM: [nano]
- Antena GSM: 2G/4G IPX przewód 15 cm.
- Warunki pracy: - 20°C ÷ +85°C
- Wymiary obudowy: 49 x 50 x 12 [mm] d.s.w
- Wyjście przekaźnikowe 1A/30V DC
- Wydajność: do 12 sterowań w ciągu 60 sek.
- Ilość numerów sterujących: 200
- Długość każdego numeru min. 5 max 9 cyfr.
- Czas zadziałania przekaźnika 2 sek.
- Klasa szczelności IP-65
- Przyłącza rozłączne: 0.3 ÷ 2.2 [mm]
- Maksymalna liczba użytkowników 200 numerów.
- Kod dostępu 4 znaki (cyfry lub litery)



# AC200 DTM-F

## Aplikacja Android

Dostępna jest poprzez sklep Google Play.



### „Numery”

Kiedy wpiszesz i klikniesz ”Dodaj numer,, Aplikacja wyśle SMS do sterownika o treści ABCD ADD „numer który wpisałeś”.

Kiedy wpiszesz i klikniesz ”Usuń numer,, Aplikacja wyśle SMS do sterownika o treści ABCD DEL „numer który wpisałeś”.

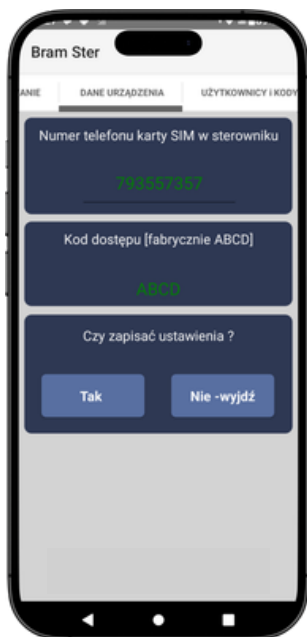
### „Zmiana Kod dostępu”

W tym miejscu wpisz kod dostępu do sterownika Aplikacja wyśle komendę zmiany kodu.

Np. ABCD CODE 1234

Fabryczny kod to ABCD - możesz go zmienić na litery i cyfry bez tzw „ogonków” np. A1B2.

Nowy kod zostanie automatycznie zmieniony w zakładce „Dane urządzenia”.



### „Kod dostępu”.

W tym miejscu wpisz kod dostępu do sterownika. Fabryczny kod to ABCD - możesz go zmienić na litery i cyfry bez tzw. „ogonków”.

### „Czy zapisać ustawienia ?”

Aby wprowadzone dane zostały zapisane w aplikacji kliknij przycisk „Tak”. „Numery sterujące”

Kiedy wpiszesz i klikniesz ”Dodaj numer,, Aplikacja wyśle SMS do sterownika o treści ABCD ADD „numer który wpisałeś”. Kiedy wpiszesz i klikniesz ”Usuń numer,,

Aplikacja wyśle SMS do sterownika o treści ABCD DEL „numer który wpisałeś”.

### „Zmiana Kod dostępu”

W tym miejscu wpisz kod dostępu do sterownika. Aplikacja wyśle komendę zmiany kodu Np. ABCD CODE 1234 Fabryczny kod to ABCD - możesz go zmienić na litery i cyfry bez tzw „ogonków” np. A1B2 Nowy kod zostanie automatycznie zmieniony w zakładce „Dane urządzenia”.





### „Sterowanie Wykonaj”

Po kliknięciu aplikacja wykona połączenie pod numer zapisany w oknie „dane urządzenia”.

### „Status urządzenia”

Jeśli klikniesz przycisk „Raport techniczny”. Aplikacja wyśle komendę „ABCD REPORT”. Raport techniczny - aplikacja wykona zapytanie do sterownika. W odpowiedzi otrzymamy stan Raport techniczny - aplikacja wykona zapytanie do sterownika. W odpowiedzi otrzymamy stan urządzenia.

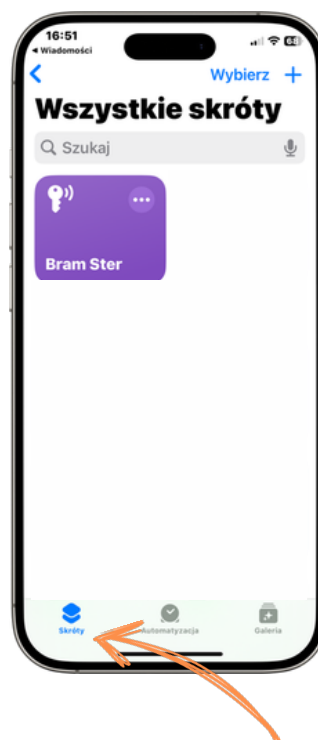
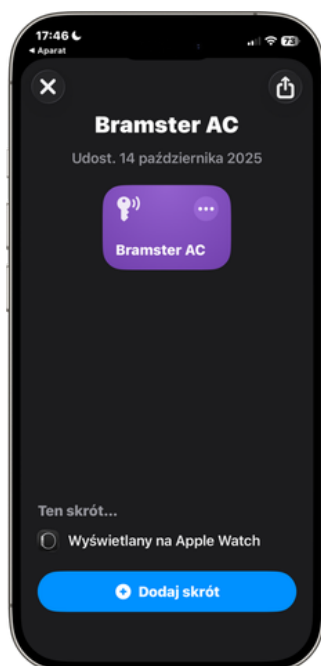
### „Lista użytkowników”

Jeśli klikniesz przycisk „Lista użytkowników”. Aplikacja wyśle komendę „ABCD USER”. W odpowiedzi otrzymasz listę numerów uprawnionych numerów zapisanych w pamięci sterownika. Numer telefonu karty SIM w sterowniku” wpisz numer telefonu karty SIM która znajduje się w sterowniku.

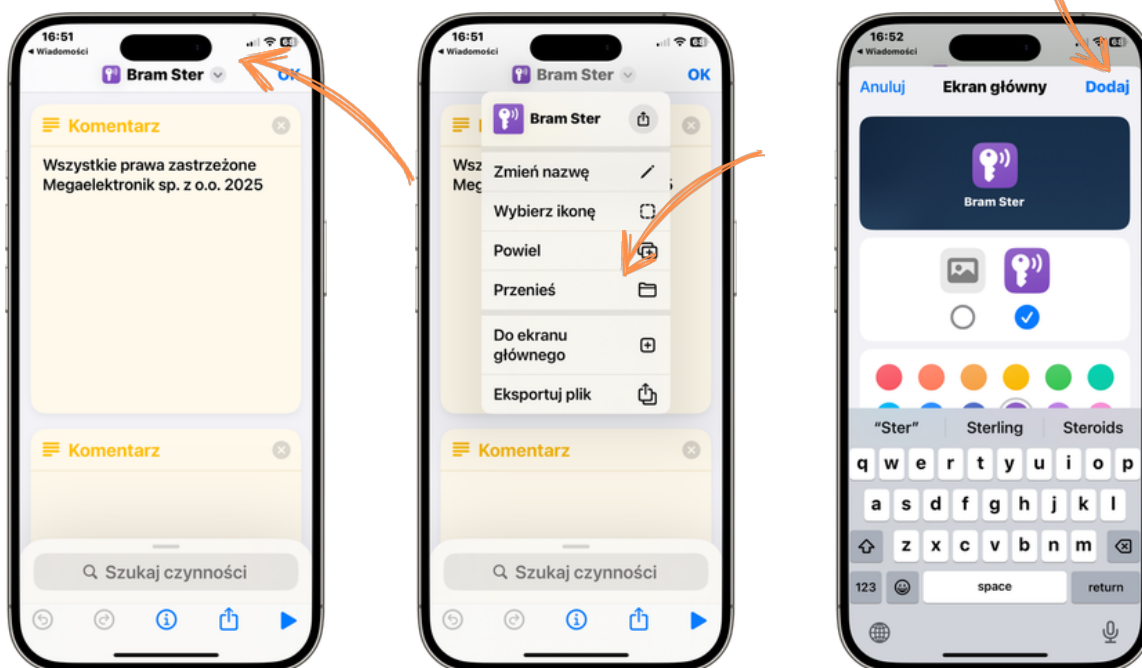


### Instalacja

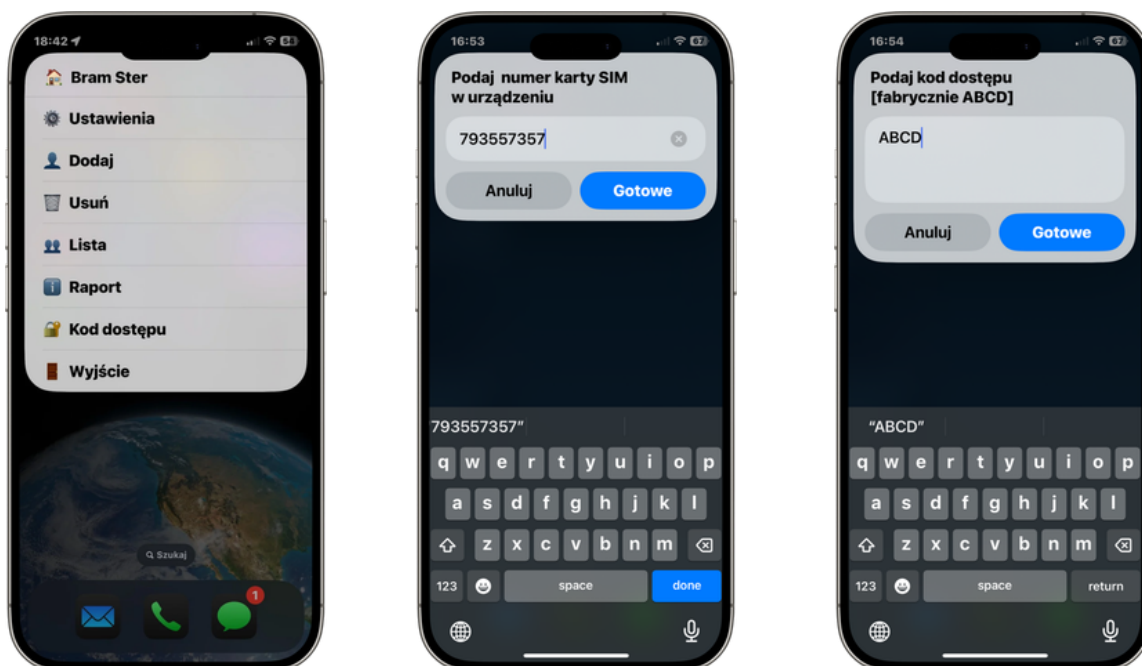
- Aplikacja jest dostępna poprzez iCloud.com
- Aby rozpocząć kliknij na link lub skieruj aparat na kod QR.
- Kliknij “Dodaj skrót” na dole ekranu na rys. jest w kolorze niebieskim.
- Dodany skrót zobaczysz we “Wszystkie skróty”
- Kliknij na trzy kropki w prawym górnym rogu na rys. fioletowe okno.



- Kliknij na napis “Bram Ster” na górze ekranu obok małej ikonki.
- Kliknij “Do ekranu głównego”.
- Kliknij dodaj “Dodaj” w górnym prawym rogu.
- Ikonka została utworzona na ekranie na Twoim iPhone®.
- Kliknij w ikonkę aby otworzyć aplikację.



- Kliknij “Ustawienia” i wprowadź numer telefonu sterownika. [karty SIM]
- Wprowadź kod dostępu. [fabrycznie ABCD]



**Aby dodać.**

- Kliknij “Dodaj”.
- W oknie wprowadź numer i kliknij gotowe.
- Aplikacja wyśle SMS dodający uprawniony numer.

**Aby usunąć.**

- Kliknij “Usuń”.
- W oknie wprowadź numer i kliknij gotowe.
- Aplikacja wyśle SMS usuwający uprawniony numer.

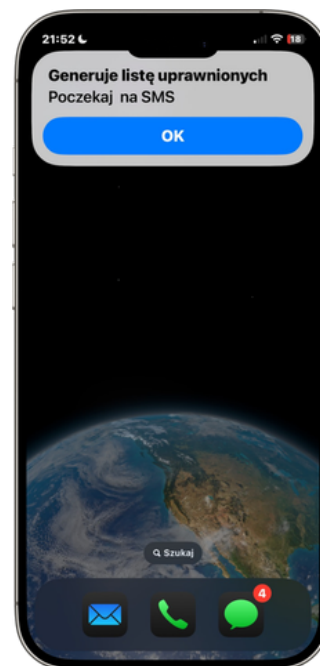
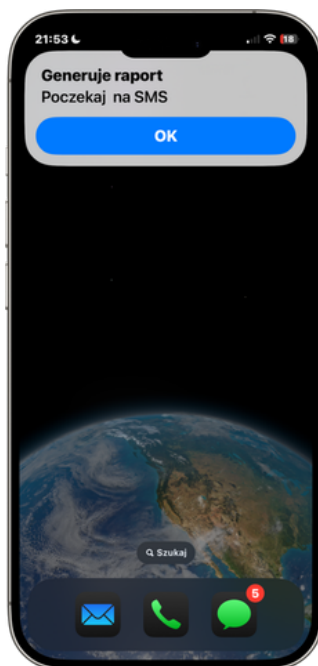
**Użytkowanie -Raporty i Lista.**

Kliknij “Raport Sterownik”.  
wyśle SMS o treści zawierającej.

- Wersja sterownika.
- Siłę sygnału GSM.
- Stan pamięci wolne/zajęte.

Kliknij “Lista”.

- Sterownik wyśle listę numerów uprawnionych poprzez SMS. (-y)



**Użytkowanie - zmiana kodu**

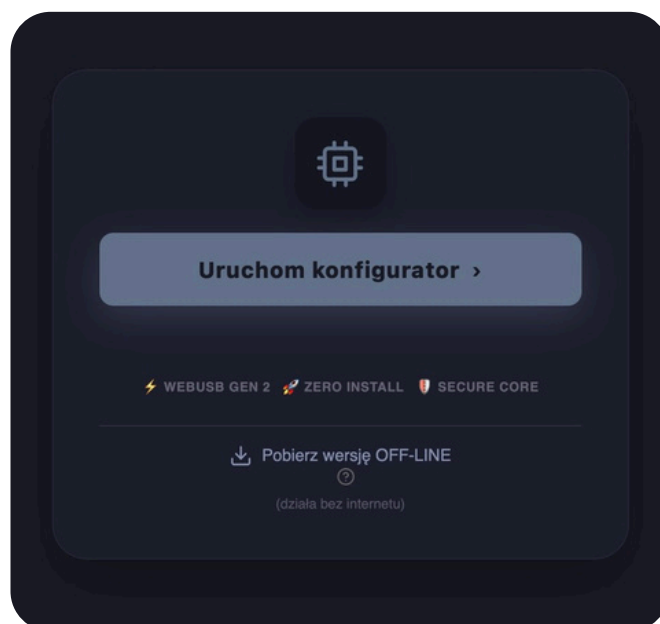
Kliknij "Kod dostępu"

- Wprowadź aktualny kod.
- Wprowadź nowy kod.
- Zatwierdź.



Nie wymaga instalacji pracuje w chmurze  
lub lokalnie bez dostępu do internetu .

[Konfigurator www.sonfy.pl/panel](http://www.sonfy.pl/panel)



### Szybka Instrukcja Konfiguratora

1. Otwórz stronę konfiguratora w przeglądarce Chrome, Edge, Opera.
2. Kliknij Połącz, wybierz port urządzenia i zatwierdź.
3. Kliknij Pobierz ze sterownika żeby wczytać aktualne ustawienia.
4. Wprowadź zmiany (kod, tryb, numery telefonów).
5. Numery wpisuj jako dokładnie 9 cyfr.
6. Kliknij Zapisz do sterownika i poczekaj na komunikat o zakończeniu.
7. Po zapisie kliknij ponownie Pobierz ze sterownika dla kontroli.
8. (Opcjonalnie) aby zapisać kopię ustawień.
9. (Opcjonalnie) użyj aby szybko wgrać kopie listę.
10. Po skończeniu kliknij Rozłącz.

### Najczęstsze problemy:

- Nie widzisz portu: zamknij inne programy używające USB.
- Błąd połączenia: odłącz i podłącz USB, odśwież stronę, spróbuj ponownie.
- Numer „znika”: był niepoprawny (mniej niż 9 cyfr) i został potraktowany jako puste miejsce.



Data	Zmiany
7.01.2026	<ul style="list-style-type: none"><li>• Złącze USB 2.0</li><li>• Tryb prywatny/publiczny CLIP</li><li>• Tryb publiczny/publiczny DTMF</li><li>• Tryb prywatny/publiczny CLIP SMS</li><li>• Funkcja USER selektywnie sprawdzanie.</li><li>• Funkcje USSD (krótkie kody sieciowe)</li><li>• Funkcja "Postaniec"</li><li>• Tryb nono i bistabilny.</li></ul>
16.02.2026	Konfigurator ON/OFF line

